

Canoguide/Kanuguide

KÖNKÄMÄ ÄLV/~ENO

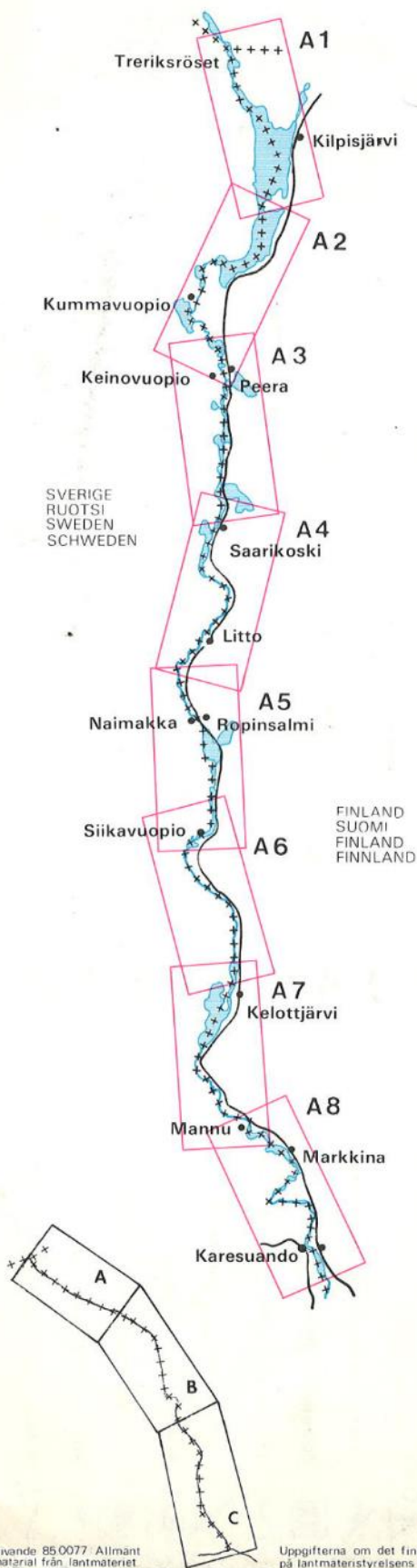
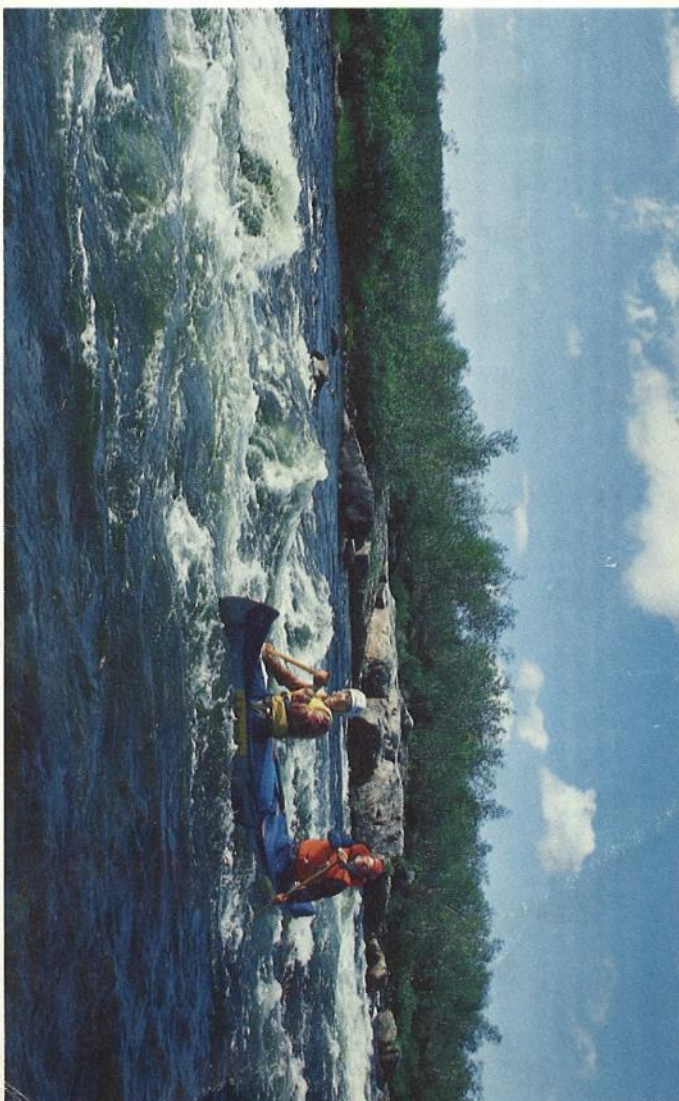
PUBLISHER/VERLAG:

Nordiska Ministerrådet,
gränskommunalt samarbete
Pohjoismainen Ministerineuvosto
rajakunnallinen yhteistyö

PRODUCTION/PRODUKTION: LM kartor, Luleå

Kiruna Långfärds paddlare

Skala 1:50 000



Medgivande 85 0077 Allmant
kartmaterial från lantmateriet

Uppgifterna om det finska området baserar sig
på lantmateristyrelsens i Finland kartmaterial.

EXPLANATIONS OF THE MARKS, / BESCHREIBUNG ZUR ZEICHENERKLÄRUNG

- Beginning of the rapid/ Anfang der Schwall strecke
Write water grading/ Wildwasserklassen mit
with explanations Kommentar
End of the rapid/ Ende der Schwall strecke
- Danger (or go)! Gefahr
- Landing-place/ Einsatzstelle, Ausbootestelle
- Portaging way/ Umtragungsweg
- Big waves/ Grosse Wellen
- Steps, small fall/ Gefällstufe, Kleiner Fall
- Rocks, stones/ Felsen, Steine
- Distance in kilometres to Tornio/ Entfernung in Km bis Tornio
- Flow-direction/ Strömungsrichtung
- Suitable route/ Der beste Paddelweg

- Interesting sight/ Sehenswertes
- Halting-place with fireplace/ Rastplatz mit Feuerstelle
- Halting-place with windshelter/ Rastplatz mit Windschutz,
and fireplace Feuerstelle
- Halting-place with cabin/ Rastplatz mit Hutte
- Emergency telephone/ Nottelefon
- Telephone/ Telefon
- Camping-place/ Campingplatz
- Cabin village/ Hütten
- Youth hostel/ Jugendherberge
- Hotel/ Hotel

- Refreshments/ Restaurant
- Bathing-place/ Freibad
- Provisions/ Lebensmittelgeschäft
- Postoffice/ Post
- Bank/ Bank
- Shop/ Kiosk
- Ortschaft mit geshäft, fremden-/Place with shops,
zimmer u. s. w., accommodations e. t. c.

- Refreshments/ Restaurant
- Bathing-place/ Freibad
- Provisions/ Lebensmittelgeschäft
- Postoffice/ Post
- Bank/ Bank
- Shop/ Kiosk
- Ortschaft mit geshäft, fremden-/Place with shops,
zimmer u. s. w., accommodations e. t. c.

- Refreshments/ Restaurant
- Bathing-place/ Freibad
- Provisions/ Lebensmittelgeschäft
- Postoffice/ Post
- Bank/ Bank
- Shop/ Kiosk
- Ortschaft mit geshäft, fremden-/Place with shops,
zimmer u. s. w., accommodations e. t. c.

- Refreshments/ Restaurant
- Bathing-place/ Freibad
- Provisions/ Lebensmittelgeschäft
- Postoffice/ Post
- Bank/ Bank
- Shop/ Kiosk
- Ortschaft mit geshäft, fremden-/Place with shops,
zimmer u. s. w., accommodations e. t. c.

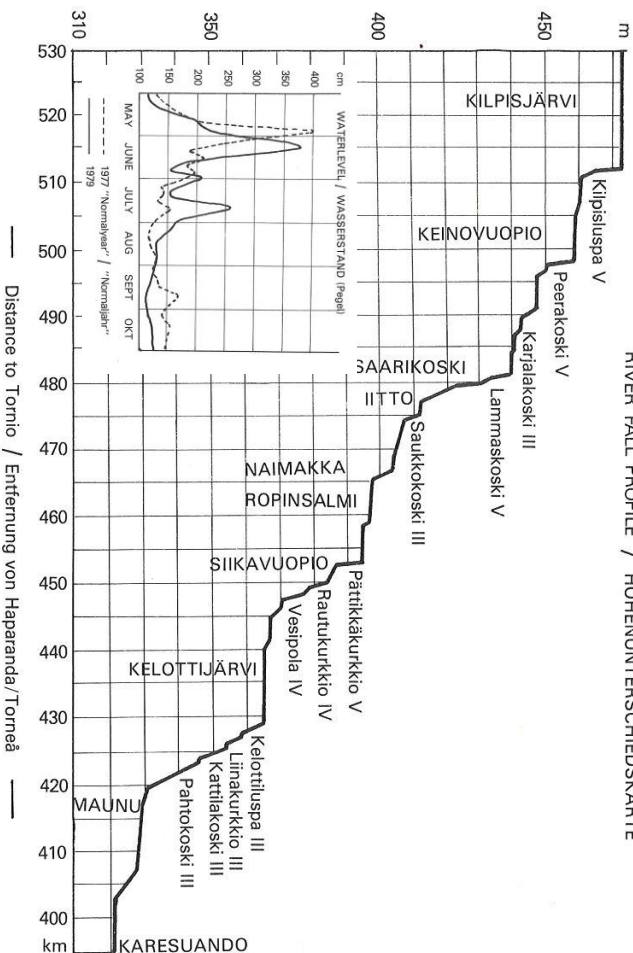
RIVERGRADING

The difficulties of the rapids are judged using the international grading system of 6 classes (I-VI). Sometimes the judgement is however one class higher than in other parts of Europe.

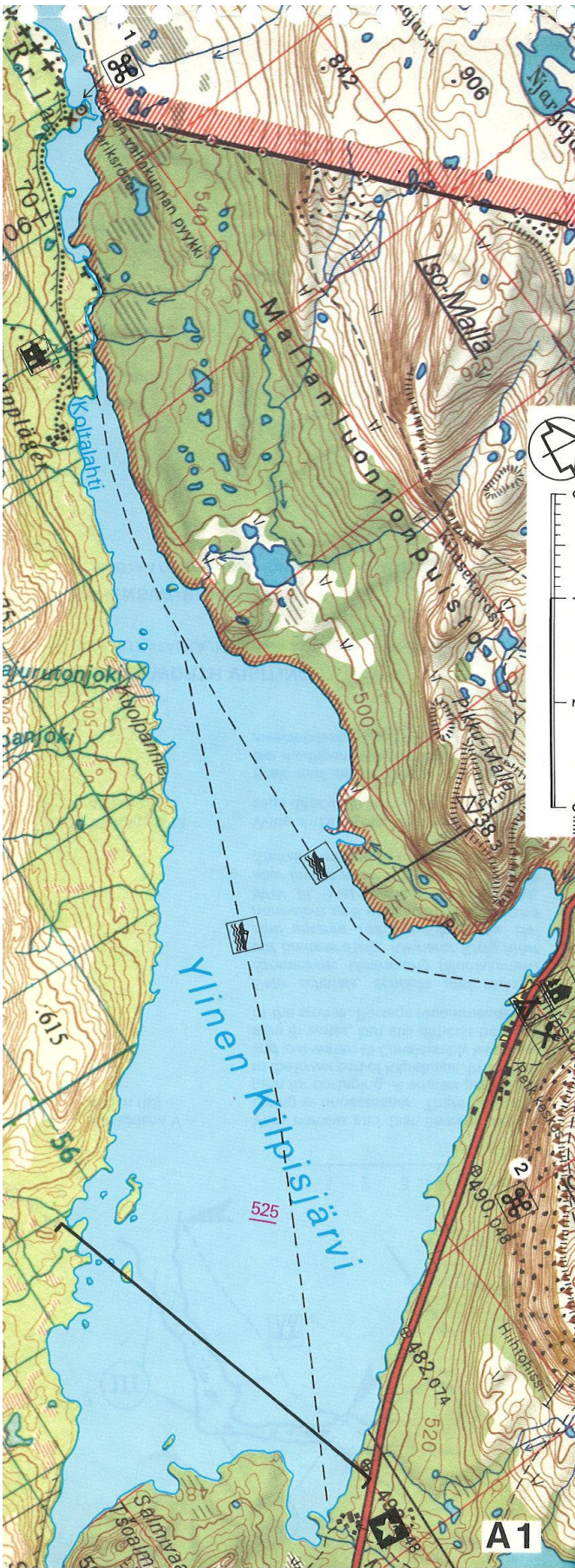
The classification may be changed because of the waterlevel. If so, this will be informed in the explanation of the rapids. The map shows always the most difficult grade to be found.

Class	Description of the river	Can be paddled by
I	Slightly agitated, flowing water with small regular waves. Any route possible.	Novice
II	Slightly roaring and splashing water, sometimes with waves breaking at their tops. Few difficulties but route mostly recognisable.	Average paddler
III	Strongly roaring rapid with small falls and breaking waves. Difficult sections which demand good skill. <i>Spraydeck, helmet and inspection of the rapids recommended.</i>	Experienced paddler
IV	Roaring and stoney rapid with strong whirlpools. Falls with high, foamy stoppers. Sections which demand skill. <i>Spraydeck, helmet and inspection of the rapids necessary.</i>	Very experienced
V	Like class IV but stronger currents and higher falls. Very strong stoppers, dangerous back-tow. Mostly "white water".	Experts
VI	Like class V but even stronger currents and stoppers. Big falls. The limit of navigability.	Experts

RIVER FALL PROFILE / HÖHENUNTERSCHIEDSKARTE



Distance to Tornio / Entfernung von Haparanda/Torneå



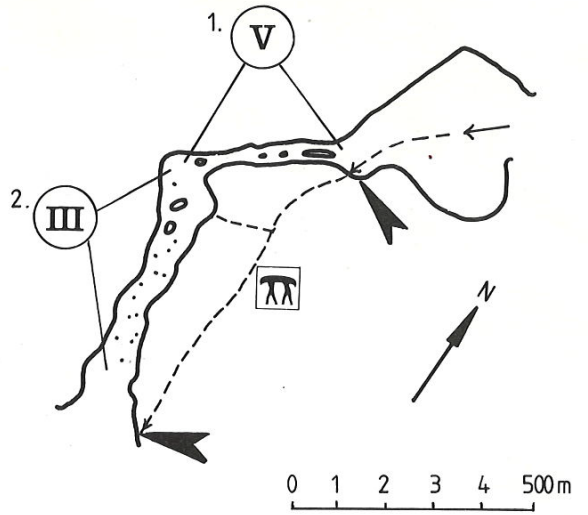
PLACES WORTH VISITING

1. TRERIKSRÖSET. Boundary mark between Sweden, Finland and Norway.
2. SAANAFJÄLLET. Lappish holy place.

SEHENSWÜRDIGKEITEN

1. TRERIKSRÖSET. Dreiländereck Schweden, Finnland, Norwegen.
2. SAANAFJÄLLET. Der Berg war ein heidnischer Opferplatz der Lappen.

A1



1. Kilpisluspa V
400 m (III)

Very narrow and fast flowing, stony. Lining is unnecessary. There is a wide path for portaging. A smaller path leads to the lower part of Kilpisluspa. In normal- and low-water: III Considerably less pressure in water, but still difficult because of the stones. Portage recommended.

Sehr schmale, schnelle und steinige Stormrinne. Umtragung (Bootskarren) auf breitem Steig. Kleinerer Steig führt zum unteren Teil des Kilpisluspa. Bei normalem und niedrigem Wasserstand WW III. Viel weniger Wasservucht, aber immer noch schwierig durch viele Steine. Umtragen ist zweckmässig.

2. Kilpisluspa III
400 m

Wide and shallow. Very technical. Passage difficult in low water.

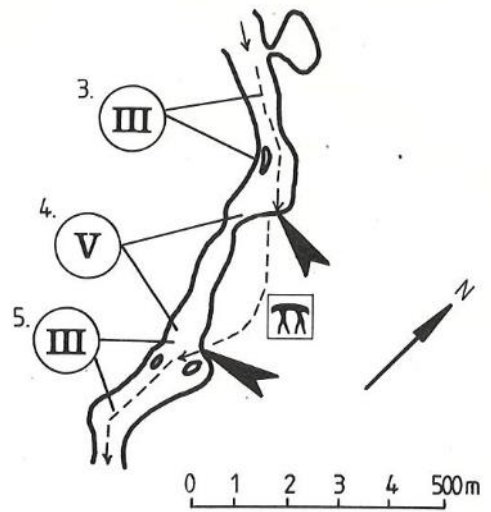
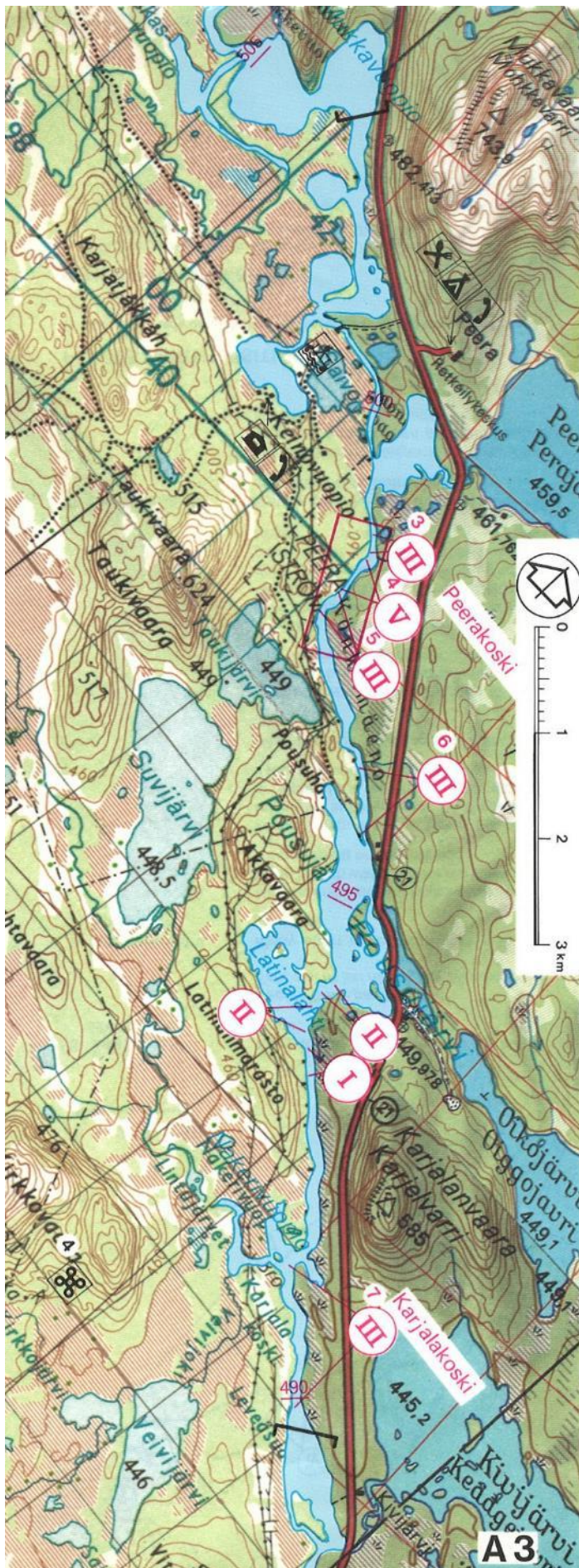
Breit und seicht. Vieles manövrieren. Bei niedrigem Wasserstand schwer die zweckmässige Fahrbahn zu finden.

PLACES WORTH VISITING

3. MUOTKATAKKA. Monument to the Second World War's last shot in Finland.

SEHENSWÜRDIGKEITEN

3. MUOTKATAKA. Gedenkstätte an das Ende des 2. Weltkrieges in Finnland.



- | | |
|---------------------------------|---|
| 3. Peerakoski III
150 m (II) | Lining advised on left side.
In normal- and low water: II.

<i>Besichtigung, treideln auf der linken Seite, bei Normal- und Niedrigwasser WW II.</i> |
| 4. Peerakoski V
300 m (IV) | Big, confused waves. Avoid lining down in high water. Portage by the left side path. In normal- and low water: IV.

<i>Grosse Wellen die zusammengedrängt werden. Treideln bei Hochwasser vermeiden. Umtragen auf Steig links. Bei Normal- und Niedrigwasser WW IV.</i> |
| 5. Peerakoski III
200 m | Follow the stream on the right hand side.

<i>Der Stromrinne rechts folgen.</i> |
| 6. 500 m III | Three short rapids with easy water in between. The last rapid is easiest. Lining recommended on the right side.

<i>Drei kurze Schwälle mit grossen Rückstaus dazwischen. Abnehmende Schwierigkeit. Besichtigung, treideln rechts.</i> |
| 7. Karjalakoski III
1,5 km | Four short rapids with easy water in between. Difficulty increases with each rapid. Lining recommended on the left side.

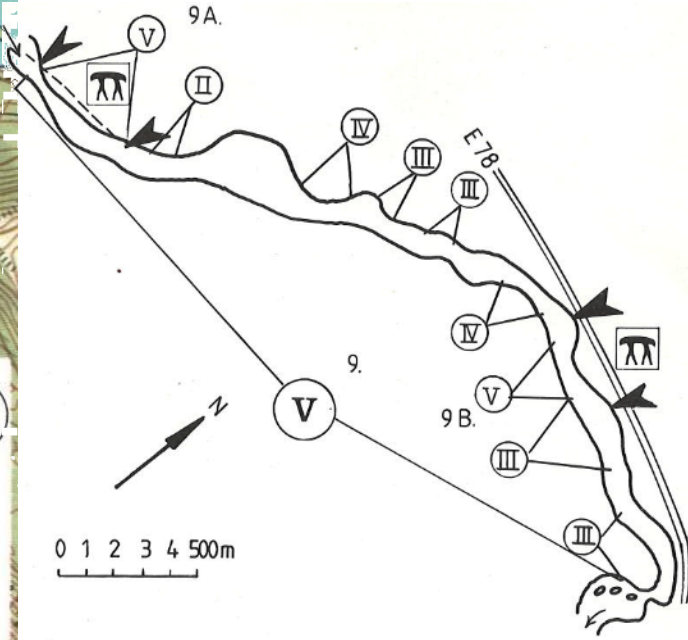
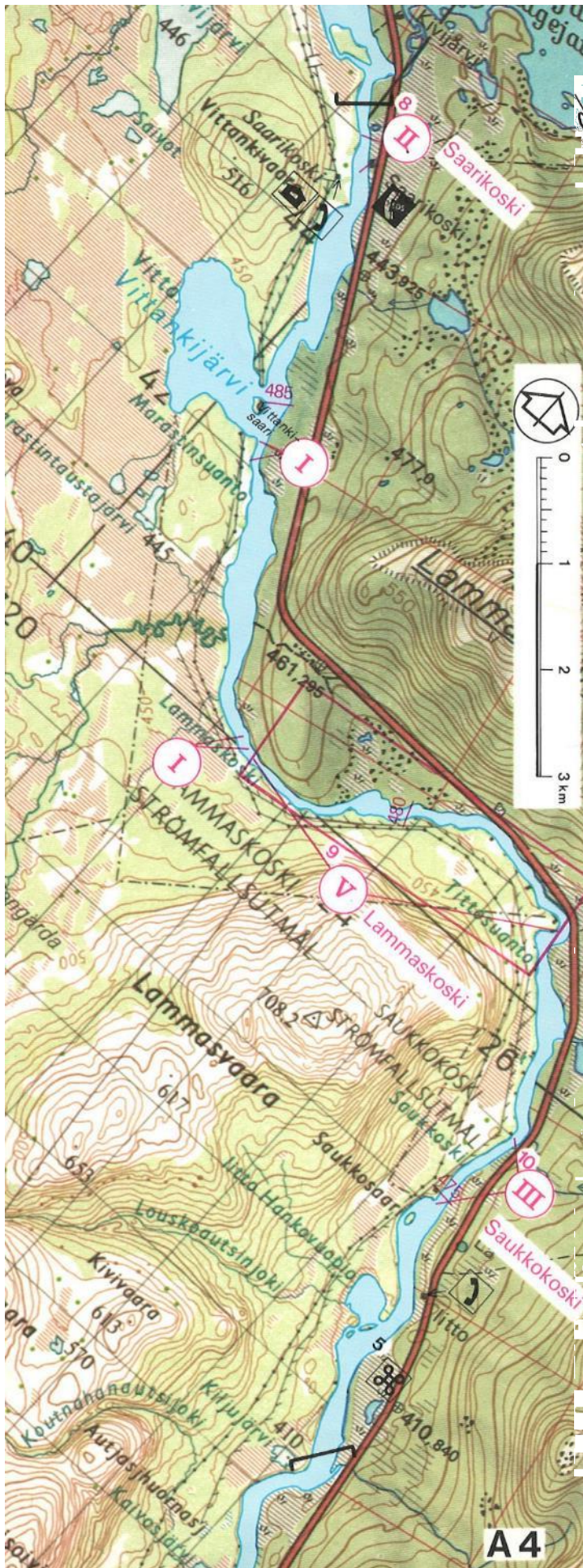
<i>Vier kurze Schwälle mit Rückstaus dazwischen. Sich steigender Schwierigkeitsgrad. Besichtigung, treideln links.</i> |

PLACES WORTH VISITING

4. RUONALA. Monument to the first church of Enontekiö, which was erected towards the middle of the 16th Century.

SEHENSWÜRDIGKEITEN

4. RUONALA. Hier gab es die erste Kirche der Enontekio-Lappen. Sie wurde in der Mitte des sechzehnten Jahrhunderts gebaut.



8. Saarikoski II
200 m
- Keep to the right. Very shallow in low water.
*Rechte Seite paddeln.
Sehr seicht bei niedrigem Wasserstand.*
9. Lammaskoski V
3,5 km (IV)
- 9A
Narrow and fast with high waves. Avoid lining in high water. There is a small path for portaging on the left side.
- 9B
Avoid lining. Portage along the road. In normal- and low water: IV. If a portage is required for the whole rapid, get out 2 km upstream of Lammaskoski.
Viele kurze Schwälle mit Rückstaus dazwischen.
- 9A
Schmal und schnell mit hohen Wellen. Treideln bei Hochwasser vermeiden. Umtragung auf schmalen Steig links.
- 9B
Treideln vermeiden. Umtragung auf dem Weg. Bei normal- und niedrigem Wasserstand WW IV. Eventuell 2 km vor dem Lammaskoski ausbooten und die ganze Stromschnelle auf dem Weg umtragen, — karren.
10. Saukkokoski III
1 km
- Follow directly the stream. Lining recommended on both sides.
Der Stromrinne folgend paddeln. Treideln und besichtigen geht auf beiden Seiten.

PLACES WORTH VISITING

5. IITO. Hills made up of constantly frozen peat. Everlasting groundfrost.

SEHENSWÜRDIGKEITEN

5. IITO. Das grosse Moor im Permafrost. Die Hügel entstehen durch Verschiebungen im ewig gefrorenen Torf.